

182050



Les Fonderies et Poëleries Nationales

SOCIÉTÉ ANONYME

à MACHELEN-HAREN lez-BRUXELLES

APPAREILS DE CHAUFFAGE
AU CHARBON, AU COKE
==== ET AU GAZ ====



ULTIMHEAT®
VIRTUAL MUSEUM

Conditions générales de vente

Commandes.

Sauf stipulation contraire, les commandes sont acceptées sans engagement et les marchandises pourront être facturées au prix du jour de la livraison.

Nous n'acceptons aucune responsabilité pour retard ou non livraison, même dans le cas où un délai de livraison aurait été fixé par lettre, le client ne pourra faire valoir ses droits à des dommages et intérêts pour retard ou non livraison que si ceux-ci ont été stipulés dans la correspondance.

Toutefois, tous les cas de force majeure tels que les lock-out, accidents, grèves totales ou partielles, guerres, émeutes qui auraient pour effet d'entraver ou de suspendre la fabrication ou les approvisionnements, la pénurie du matériel sont réservés au profit de la Société et la déchargent de toute obligation ou responsabilité généralement quelconques.

Le cas de fourniture incomplète d'une commande ne peut justifier le refus de paiement des marchandises livrées.

Expéditions.

Sauf stipulation contraire tous les envois et commandes pour la même destination d'une valeur supérieure à 1,500 francs nets sont expédiés franco. Pour les expéditions d'une valeur inférieure, les frais de port seront facturés.

Les expéditions étant faites en gare destinataire, les frais de remise à domicile sont à charge du client.

Emballages.

Tous les emballages sont facturés et repris aux prix de facture, à la condition qu'ils soient retournés en bon état dans les huit jours suivant l'expédition, franco en gare de Haren-Nord, à l'adresse ci-après :

Fonderies et Poëleries Nationales, S.A. à Machelen-Haren lez-Bruxelles

Notre emballage étant particulièrement soigné, toutes les marchandises voyagent toujours aux risques et périls du destinataire, même si l'expédition est faite franco.

Paiement.

Nos factures sont payables au siège de la Société, à trente jours de la date d'expédition, 15 et fin de mois net sans escompte. Nous nous réservons le droit de faire traiter sur l'acheteur.

Toute traite ou autre acceptation de règlement n'opère ni novation, ni dérogation à cette clause attributive de juridiction.

Les règlements par voies de versements ou virements au compte-chèques postaux ou par remise de chèque sur banque sont admis à condition que le client nous ait prévenu de ces modes de paiements lors de la commande ou au plus tard dans les huit jours suivant la date de la facture.

En cas de non paiement d'un mandat, nous nous réservons le droit d'exiger immédiatement toutes les sommes dues et d'annuler toutes les commandes. De même au cours d'un marché, nous pouvons exiger des garanties.

Observations spéciales

1° Du fait de la remise d'une commande, l'acheteur s'engage à respecter les conditions ci-dessus ;

2° En cas de contestation entre le consommateur et le client, nous nous refusons à intervenir ;

3° La description et les gravures d'appareils ne sont données qu'à titre d'indication approximatives, la Société se réservant toujours le droit d'apporter à ses appareils tels perfectionnements ou modifications qu'elle jugerait utiles et nécessaires ;

4° Toute contestation sera portée devant le Tribunal de commerce de Bruxelles, seul compétent ;

5° Tout retard dans le règlement de nos factures entraînera de plein droit le paiement des intérêts calculés à 10% ;

6° Les charges complètes doivent être adressées en gare de Haren-Nord sur raccordement.

Les petits colis doivent être adressés en gare de Haren-Nord.

Vente au détail

En ce qui concerne les appareils de chauffage il est absolument interdit de vendre au détail à des prix inférieurs à ceux renseignés sur le tarif en vigueur au moment de la vente.

Les revendeurs s'engagent à exiger également cette condition.

En cas de non observation de cette importante prescription, nous nous réservons le droit d'annuler toute commande ou de réduire la remise.

- Cuisinières brevetées en fonte émaillée

(AU CHARBON)

Système breveté F P N



CUISINIÈRE N° 1 à 2 FOURS

Décor n° 6 vert

7 mauve

8 bleu

A TIRAGE DIRECT ET A CIRCULATION DE FLAMMES SOUS LE FOUR

DIMENSIONS :

Numéro de la cuisinière	Hauteur	TAQUE		GRAND FOUR			PETIT FOUR			POIDS
		Longueur	Largeur	Hauteur	Largeur	Profondeur	Hauteur	Largeur	Profondeur	
I	0.80	0.750	0.440	0.230	0.280	0.310	0.150	0.280	0.380	

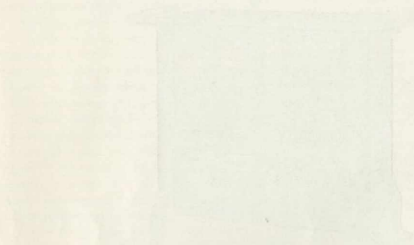
Cette cuisinière se fait également sans porte de chargement



ULTIMHEAT VIRTUAL MUSEUM

(CONTINUED)

...



...

...
...
...
...
...

...

- Cuisinières brevetées en fonte émaillée

(AU CHARBON)

Système breveté F P N



CUISINIÈRE N° II à 2 FOURS

AVEC DOSSIER ET FRONTON

Décor n° II

A TIRAGE DIRECT ET A CIRCULATION DE FLAMMES SOUS LE FOUR

DIMENSIONS

Numéro de la cuisinière	Hauteur	TAQUE		GRAND FOUR			PETIT FOUR			POIDS
		Longueur	Largeur	Hauteur	Largeur	Profondeur	Hauteur	Largeur	Profondeur	
II	0.80	0.880	0.530	0.230	0.320	0.390	0.150	0.320	0.460	
III	0.80	0.980	0.590	0.230	0.340	0.430	0.150	0.340	0.500	

Les dossiers avec ou sans fronton sont fournis séparément et sur demande

Ces cuisinières se font également sans porte de chargement —



ULTIMHEAT®
VIRTUAL MUSEUM

Year	Month	Day	Time	Location	Notes
1900	Jan	1	10:00	Room 101	...
1900	Jan	2	10:00	Room 101	...
1900	Jan	3	10:00	Room 101	...
1900	Jan	4	10:00	Room 101	...
1900	Jan	5	10:00	Room 101	...
1900	Jan	6	10:00	Room 101	...
1900	Jan	7	10:00	Room 101	...
1900	Jan	8	10:00	Room 101	...
1900	Jan	9	10:00	Room 101	...
1900	Jan	10	10:00	Room 101	...
1900	Jan	11	10:00	Room 101	...
1900	Jan	12	10:00	Room 101	...
1900	Jan	13	10:00	Room 101	...
1900	Jan	14	10:00	Room 101	...
1900	Jan	15	10:00	Room 101	...
1900	Jan	16	10:00	Room 101	...
1900	Jan	17	10:00	Room 101	...
1900	Jan	18	10:00	Room 101	...
1900	Jan	19	10:00	Room 101	...
1900	Jan	20	10:00	Room 101	...
1900	Jan	21	10:00	Room 101	...
1900	Jan	22	10:00	Room 101	...
1900	Jan	23	10:00	Room 101	...
1900	Jan	24	10:00	Room 101	...
1900	Jan	25	10:00	Room 101	...
1900	Jan	26	10:00	Room 101	...
1900	Jan	27	10:00	Room 101	...
1900	Jan	28	10:00	Room 101	...
1900	Jan	29	10:00	Room 101	...
1900	Jan	30	10:00	Room 101	...
1900	Jan	31	10:00	Room 101	...

- Cuisinières brevetées en fonte émaillée

(AU CHARBON)

Système breveté F P N



CUISINIÈRE N° IV à 4 FOURS

AVEC DOSSIER ET FRONTON

A TIRAGE DIRECT SEUL

Décor n° 4

La cuisinière n° 4^{bis}, 4 fours, se fait à tirage direct et à circulation de flammes sous le four

DIMENSIONS

Numéro de la cuisinière	Hauteur	TAQUE		GRAND FOUR			PETIT FOUR			POIDS
		Longueur	Largeur	Hauteur	Largeur	Profondeur	Hauteur	Largeur	Profondeur	
IV	0.80	1.020	0.530	0.230	0.280	0.460	0.150	0.280	0.460	
IVbis	0.80	1.020	0.530	0.230	0.280	0.460	0.150	0.280	0.460	

Les dossiers avec ou sans fronton sont fournis séparément et sur demande

— Ces cuisinières se font également sans porte de chargement —

- Cuisinières brevetées en fonte émaillée

(AU CHARBON)

Système brev.eté F P N



CUISINIÈRE N° V à 4 FOURS

A TIRAGE DIRECT ET A CIRCULATION DE FLAMMES SOUS LE FOUR



Décor n° 10

DIMENSIONS

Numéro de la cuisinière	Hauteur	TAQUE		GRAND FOUR			PETIT FOUR			POIDS
		Longueur	Largeur	Hauteur	Largeur	Profondeur	Hauteur	Largeur	Profondeur	
V	0.80	1.140	0.590	0.230	0.320	0.430	0.150	0.320	0.500	
VI	0.80	1.240	0.590	0.230	0.340	0.430	0.150	0.340	0.500	

Ces cuisinières se font également sans porte de chargement

- Cuisinières en fonte émaillée -

(AU CHARBON)

Système breveté F P N



CUISINIÈRE N° VIII à 1 FOUR

A TIRAGE DIRECT ET A CIRCULATION DE FLAMMES SOUS LE FOUR

Décor n° 31

DIMENSIONS :

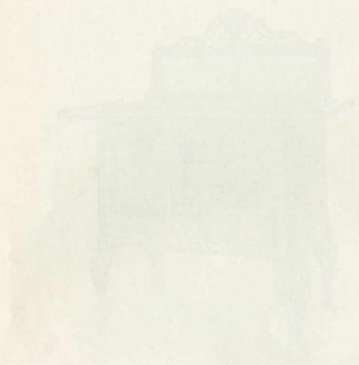
Numéro de la cuisinière	Hauteur	TAQUE		FOUR		
		Longueur	Largeur	Hauteur	Largeur	Profondeur
VIII	0.80	0.780	0.500	0.230	0.280	0.310

Les dossiers avec ou sans fronton sont fournis séparément et sur demande

Ces cuisinières se font exclusivement sans porte de chargement —

Williamson, Walter Lee (1871-1942)

W. L. Williamson



W. L. Williamson

W. L. Williamson

W. L. Williamson

W. L. Williamson

Year	Value	Year	Value
1871	100.00	1881	100.00
1881	100.00	1891	100.00
1891	100.00	1901	100.00
1901	100.00	1911	100.00
1911	100.00	1921	100.00
1921	100.00	1931	100.00
1931	100.00	1942	100.00

W. L. Williamson

- Cuisinières en tôle émaillée -

(AU CHARBON)

Système breveté F P N



CUISINIÈRE N° IX à 2 FOURS

AVEC DOSSIER ET FRONTON

- Décor n° 26 Fleur pourpre, milieu bleu et jaune
n° 27 Fleur jaune orange, milieu brun rouge

A TIRAGE DIRECT

DIMENSIONS

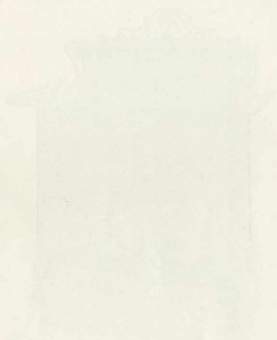
Numéro de la cuisinière	Hauteur	TAQUE		GRAND FOUR			PETIT FOUR			POIDS
		Longueur	Largeur	Hauteur	Largeur	Profondeur	Hauteur	Largeur	Profondeur	
IX	0.80	0.88	0.54	0.235	0.335	0.450	0.155	0.335	0.450	

Les dossiers avec ou sans fronton sont fournis séparément et sur demande
Ces cuisinières se font exclusivement sans port de chargement

DECLARATION OF WORKS

THE STATE OF

NEW YORK



STATE OF NEW YORK

IN SENATE

January 1, 1900

REPORT

OF THE

COMMISSIONERS

NAME	RESIDENCE	EDUCATION	PROFESSION	DATE OF BIRTH	DATE OF DEATH
John Jay	New York	Yale University	Lawyer	1789	1829
James M. Smith	New York	Yale University	Lawyer	1792	1840
John C. Spencer	New York	Yale University	Lawyer	1795	1840
John B. Van Brunt	New York	Yale University	Lawyer	1798	1840
John A. King	New York	Yale University	Lawyer	1801	1840
John W. Alden	New York	Yale University	Lawyer	1804	1840
John H. Van Brunt	New York	Yale University	Lawyer	1807	1840
John G. Van Brunt	New York	Yale University	Lawyer	1810	1840
John F. Van Brunt	New York	Yale University	Lawyer	1813	1840
John E. Van Brunt	New York	Yale University	Lawyer	1816	1840
John D. Van Brunt	New York	Yale University	Lawyer	1819	1840
John C. Van Brunt	New York	Yale University	Lawyer	1822	1840
John B. Van Brunt	New York	Yale University	Lawyer	1825	1840
John A. Van Brunt	New York	Yale University	Lawyer	1828	1840
John W. Van Brunt	New York	Yale University	Lawyer	1831	1840
John H. Van Brunt	New York	Yale University	Lawyer	1834	1840
John G. Van Brunt	New York	Yale University	Lawyer	1837	1840
John F. Van Brunt	New York	Yale University	Lawyer	1840	1840

Printed by the State Printer, Albany, N. Y.

- Cuisinières en tôle émaillée -

(AU CHARBON)

Système breveté F P N



CUISINIÈRE N° XIV à 4 FOURS

AVEC DOSSIER ET FRONTON

Décor n° 28 Fleur jaune orange et violet, milieu orange

n° 29 Fleur bleu, milieu orange

A TIRAGE DIRECT

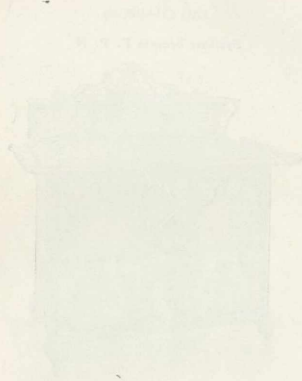
DIMENSIONS :

Numéro de la cuisinière	Hauteur	TAQUE		GRAND FOUR			FETIT FOUR			POIDS
		Longueur	Largeur	Hauteur	Largeur	Profondeur	Hauteur	Largeur	Profondeur	
XIV	0.800	0.950	0.580	0.230	0.280	0.450	0.160	0.210	0.450	

Les dossiers avec ou sans fronton sont fournis séparément et sur demande

Ces cuisinières se font exclusivement sans porte de chargement

Exhibition on the ...



... of the ...

... of the ...

... of the ...

... of the ...

... of the ...

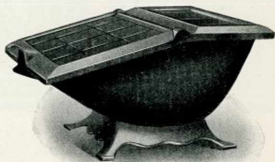
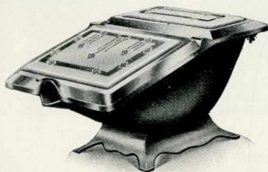
... of the ...

...
...
...
...
...

... of the ...

... of the ...

Bacs à Charbon

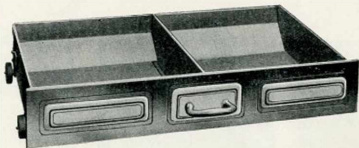


Décor n° 6 vert
7 mauve
8 bleu

A panneaux fixes en fonte émaillée en toutes teintes sans décor

Peuvent être fournis avec socle nickelé, émaillé ou verni.

Bacs à Charbon à roulettes caoutchoutées

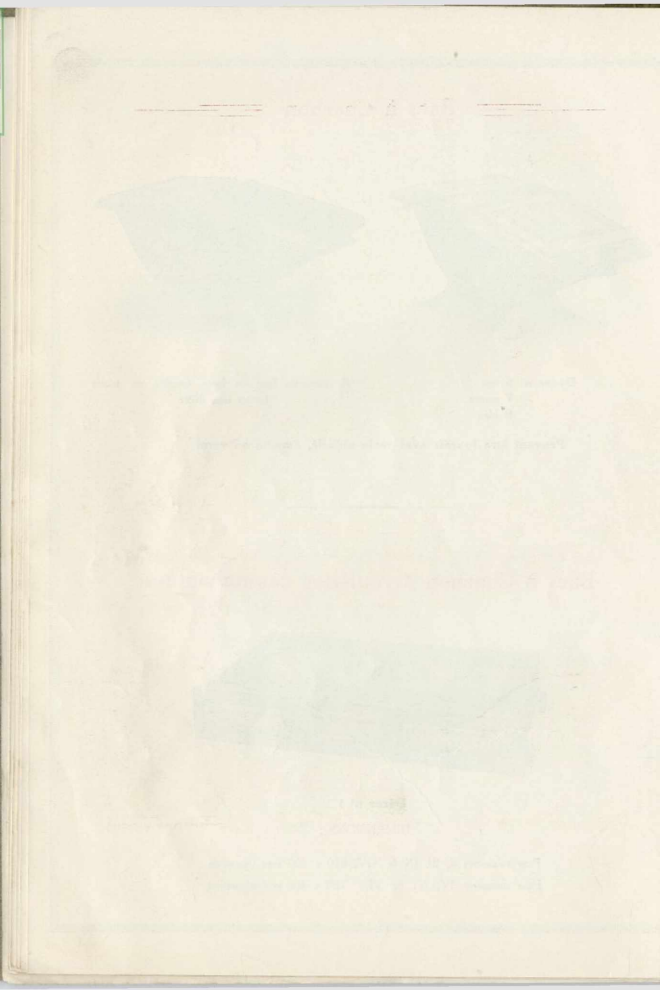


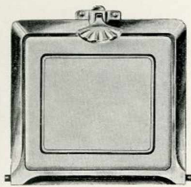
Décor n° 1

DIMENSIONS :

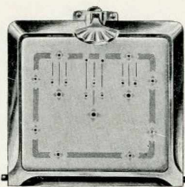
Pour cuisinières II, III, IX & XIV, 610 x 460 sans séparation

Pour cuisinières IV, V, & VI, 780 x 460 avec séparation





Décor 1
Filet or



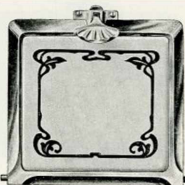
Décor 6-7-8
6 Encadrement vert
7 .. mauve
8 .. bleu pâle



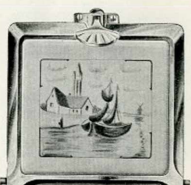
Décor 11
Guirlande rose



Décor 12
Pensées



Décor 14
Filet bleu



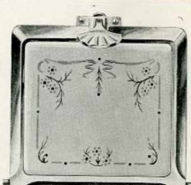
Décor 15
Delft



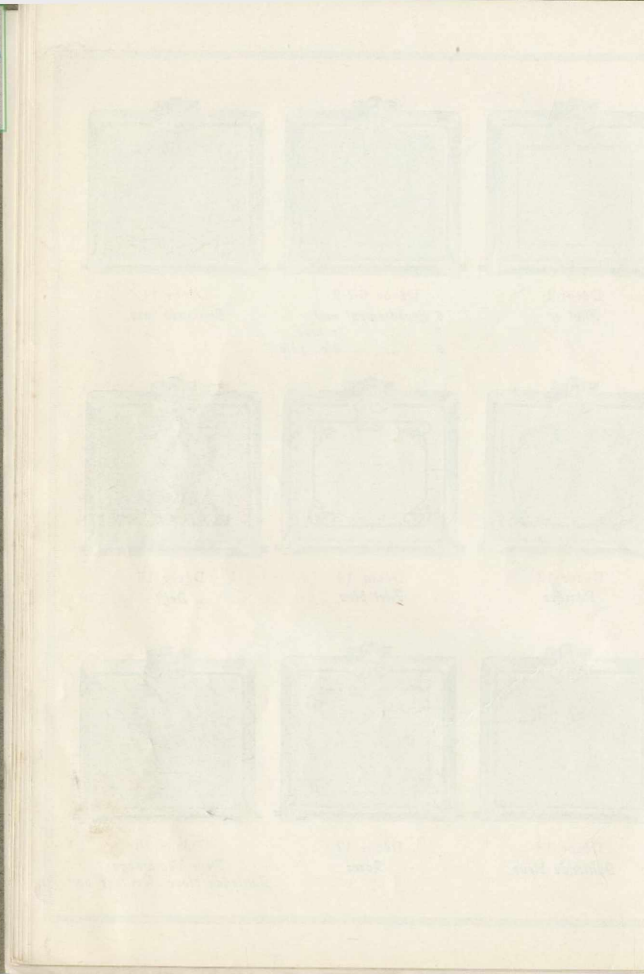
Décor 16
Guirlande bleue

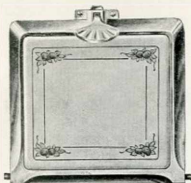


Décor 17
Roses



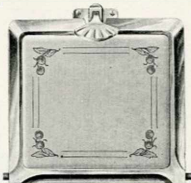
Décor 20
Fleur bleu-orange
Guirlande bleue, feuillage vert





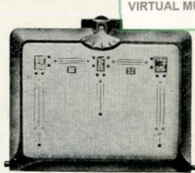
Décor 21

*Pommes
rouge, feuillage relief vert*



Décor 22

*Cerises
rouge-orange, feuillage relief vert*



Décor 24

*Fleur bleu, rouge et jaune
feuillage vert-gris, filet bleu*



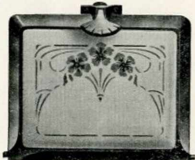
Décor 25

*Fleur violet pourpre
feuillage vert*



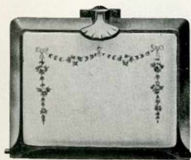
Décor 26-27

*26 - Fleur pourpre
milieu bleu et jaune
27 - Fleur jaunes orange,
milieu brun rouge*



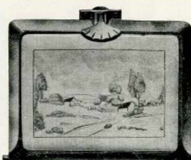
Décor 28-29

*28 - Fleur jaune, orange et violet
milieu orange
29 - Fleur bleu, milieu orange*



Décor 30-31

*30 - Fleur rose, feuilles vert
31 - Fleur bleu, feuilles bleu*



Décor 32-33

*32 - bleu
33 - vert, bleu, rouge*



Décor 34-35

*34 - bleu
35 - vert, bleu, rouge*



[Faint, illegible text visible through the paper, likely bleed-through from the reverse side of the page.]

Basements Nickelés ou Emaillés pour majolique ou tôle émaillée



Type A
Fond plein coins ronds
2 x 3
pieds ornés

Le type A peut être fourni en dimensions 2 x 3 ou 3 x 3, fond plein, coins ronds pour panneaux émaillés ou carreaux majoliques, pieds unis ou ornés.



Type B
Fond plein coins ronds
2 x 3
pieds unis

Le type B peut être fourni en dimensions de 2 x 3 ou 3 x 3, fond plein, coins creux ou ronds, pour panneaux émaillés ou carreaux majoliques, pieds unis ou ornés.



Type B
Fond plein,
coins ronds
3 x 3
pieds unis



Type B
Fond plein, coins creux
2 x 3
pieds ornés



Type B
Fond plein, coins ronds
2 x 3
pieds ornés



Poêle Tortue à combustion lente

CORPS EN TOLE INTERIEUR REFRACTAIRE

LE COSMOPOLITE



Numéros	Hauteur totale	Hauteur buse	Diamètre du corps	Diamètre de la buse	Diamètre de la base	Puissance de chauffe
23-1	0.580	0.490	0.220	0.085	0.358	60 m ³
23-2	0.670	0.580	0.220	0.085	0.358	80 m ³
23-3	0.750	0.660	0.220	0.085	0.358	100 m ³
24	0.800	0.705	0.260	0.090	0.408	290 m ³
25	0.880	0.775	0.300	0.105	0.453	320 m ³



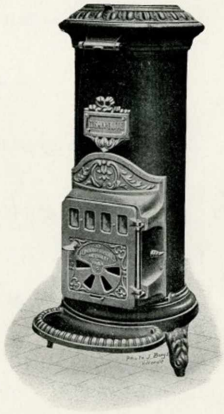
Year	Month	Day	Time	Location	Notes
1911	Jan	15	10:00	St. Paul	...
1911	Jan	22	10:00	St. Paul	...
1911	Jan	29	10:00	St. Paul	...
1911	Feb	5	10:00	St. Paul	...
1911	Feb	12	10:00	St. Paul	...
1911	Feb	19	10:00	St. Paul	...
1911	Feb	26	10:00	St. Paul	...
1911	Mar	5	10:00	St. Paul	...
1911	Mar	12	10:00	St. Paul	...
1911	Mar	19	10:00	St. Paul	...
1911	Mar	26	10:00	St. Paul	...



Poêle Tortue à grille mobile et à combustion lente

— CORPS EN TOLE INTERIEUR REFRACTAIRE

' LE COSMOPOLITE PARFAIT '



Numéros	Hauteur totale	Hauteur buse	Diamètre du corps	Diamètre de la buse	Diamètre de la base	Puissance de chauffe
39-1	0.700	0.615	0.220	0.085	0.358	60 m ³
39-2	0.770	0.675	0.220	0.085	0.358	80 m ³
39-3	0.840	0.745	0.220	0.085	0.358	100 m ³
40	0.870	0.780	0.260	0.090	0.408	290 m ³
41	0.920	0.810	0.300	0.105	0.453	320 m ³

Poêle Tortue à combustion lente et grille perfectionnée

(Parties émaillées et nickelées)

CORPS en TOLE POLIE ou ÉMAILLÉE



INTERIEUR REFRACTAIRE

“ LE TROPICAL „



Numéros	Hsueur totale	Hauteur buse	Diamètre du corps	Diamètre de la buse	Diamètre de la base	Puissance de chauffe
31-1	0.830	0.470	0.220	0.085	0.358	60 m ³
31-2	0.890	0.530	0.220	0.085	0.358	80 m ³
31-3	0.960	0.610	0.220	0.085	0.358	100 m ³
32	0.980	0.640	0.260	0.090	0.408	290 m ³
33	1.070	0.670	0.300	0.105	0.453	320 m ³

Year	Month	Day	Time	Location	Event	Notes
1912	Jan	15	10:00 AM	St. Paul	St. Paul Fair	...
1912	Jan	16	10:00 AM	St. Paul	St. Paul Fair	...
1912	Jan	17	10:00 AM	St. Paul	St. Paul Fair	...
1912	Jan	18	10:00 AM	St. Paul	St. Paul Fair	...
1912	Jan	19	10:00 AM	St. Paul	St. Paul Fair	...
1912	Jan	20	10:00 AM	St. Paul	St. Paul Fair	...
1912	Jan	21	10:00 AM	St. Paul	St. Paul Fair	...
1912	Jan	22	10:00 AM	St. Paul	St. Paul Fair	...
1912	Jan	23	10:00 AM	St. Paul	St. Paul Fair	...
1912	Jan	24	10:00 AM	St. Paul	St. Paul Fair	...
1912	Jan	25	10:00 AM	St. Paul	St. Paul Fair	...
1912	Jan	26	10:00 AM	St. Paul	St. Paul Fair	...
1912	Jan	27	10:00 AM	St. Paul	St. Paul Fair	...
1912	Jan	28	10:00 AM	St. Paul	St. Paul Fair	...
1912	Jan	29	10:00 AM	St. Paul	St. Paul Fair	...
1912	Jan	30	10:00 AM	St. Paul	St. Paul Fair	...
1912	Jan	31	10:00 AM	St. Paul	St. Paul Fair	...

Poêle à combustion lente et continue

Parties émaillées et nickelées

Intérieur réfractaire -- Grille perfectionnée à calage impossible

“ LE PRÉFÉRÉ „



Décendrage rapide et commode

Numéros	Hauteur totale	Largeur aux pieds	Profondeur aux pieds	Hauteur buse	Diamètre de la buse	Puissance de chauffe
15	0.950	0.380	0.380	0.600	0.100	

[Faint, illegible text visible through the paper, likely bleed-through from the reverse side.]

Year	Month	Day	Event	Location
1876	July	10	Independence Day	Philadelphia
1876	September	17	Antislavery Convention	Philadelphia
1876	October	3	Philadelphia Centennial Exposition	Philadelphia
1876	November	23	Philadelphia Centennial Exposition	Philadelphia

**Poêle à combustion lente et continue en émail
et parties nickelées**

Intérieur réfractaire -- Grille perfectionnée à calage impossible

“ LE PRIMO ”



Décendrage rapide et commode

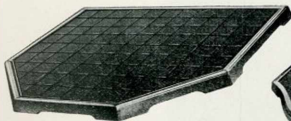
Numéros	Hauteur totale	Largeur aux pieds	Profondeur aux pieds	Hauteur base	Diamètre de la base	Puissance de chauffe
19	1.05	0.450	0.450	0.650	0.100	100 m ³
20	1.15	0.450	0.450	0.750	0.100	150 m ³

1870
 1871
 1872
 1873
 1874
 1875
 1876
 1877
 1878
 1879
 1880
 1881
 1882
 1883
 1884
 1885
 1886
 1887
 1888
 1889
 1890
 1891
 1892
 1893
 1894
 1895
 1896
 1897
 1898
 1899
 1900

Year	Month	Day	Event
1870	Jan	1	...
1870	Jan	2	...
1870	Jan	3	...
1870	Jan	4	...
1870	Jan	5	...
1870	Jan	6	...
1870	Jan	7	...
1870	Jan	8	...
1870	Jan	9	...
1870	Jan	10	...
1870	Jan	11	...
1870	Jan	12	...
1870	Jan	13	...
1870	Jan	14	...
1870	Jan	15	...
1870	Jan	16	...
1870	Jan	17	...
1870	Jan	18	...
1870	Jan	19	...
1870	Jan	20	...
1870	Jan	21	...
1870	Jan	22	...
1870	Jan	23	...
1870	Jan	24	...
1870	Jan	25	...
1870	Jan	26	...
1870	Jan	27	...
1870	Jan	28	...
1870	Jan	29	...
1870	Jan	30	...
1870	Jan	31	...

Plaques de Propreté

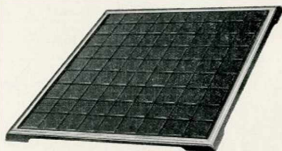
émaillées en toutes teintes



Plaques carrées à deux coins coupés
n° 64-5
Dimension 630 x 530



Plaques n° 20-28 pour poêle * PRIMO *



PLAQUES CARRÉES

N°

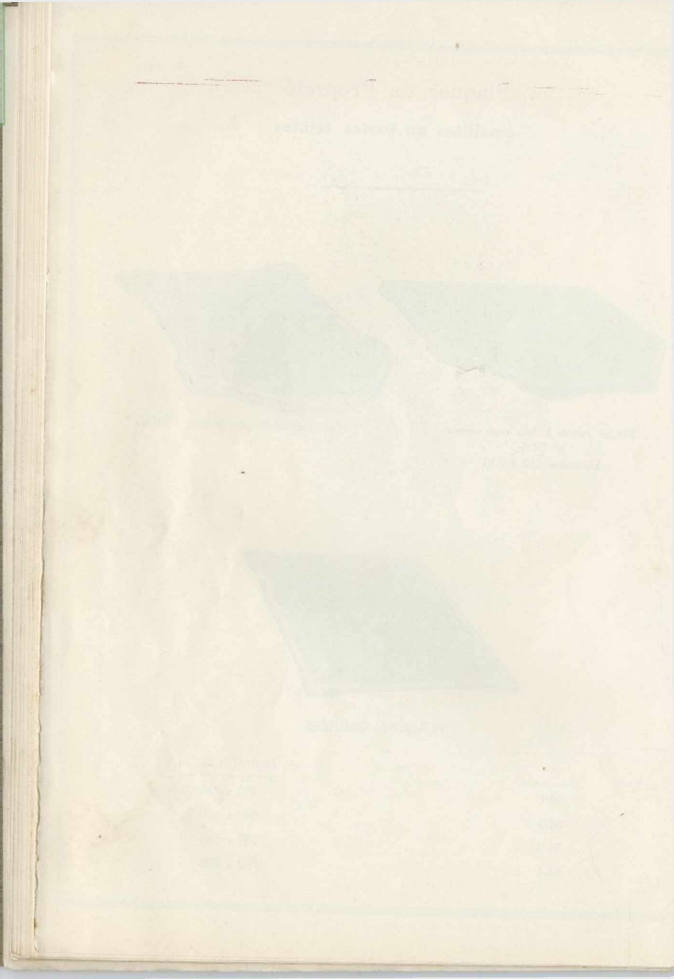
64-1
64-2
64-3
64-4

DIMENSIONS :

450 x 450
500 x 500
550 x 550
600 x 600



ULTIMHEAT®
VIRTUAL MUSEUM



Foyer " FOCUS 53 "

Récupérateur " Ultra " déposé Poli oxydé mat, et poli ciré brillant
Garanti inaltérable au feu



DIMENSIONS

Nos	Hauteur totale	Largeur	Profondeur	Puissance de chauffe
53	0,71	0,61	0,495	200 m ³

Le foyer « FOCUS » construit entièrement en fonte est un appareil dont les qualités sont garanties.

Economie

Grâce à la disposition de son foyer et à son récupérateur « Ultra », son rendement est maximum et sa consommation faible.

Il est conçu pour l'emploi de tout charbon, mais les charbons maigres et anthraciteux sont spécialement recommandés.

Sa construction permet le remplacement des pièces intérieures, toutes interchangeables, sans que le démontage du foyer soit nécessaire.

Nettoyage

Contrairement à ce qui existe pour les foyers actuels à récupération, le nettoyage se fait aisément sans déplacer, ni démonter l'appareil, une porte donnant accès aux chambres.

Hygiène

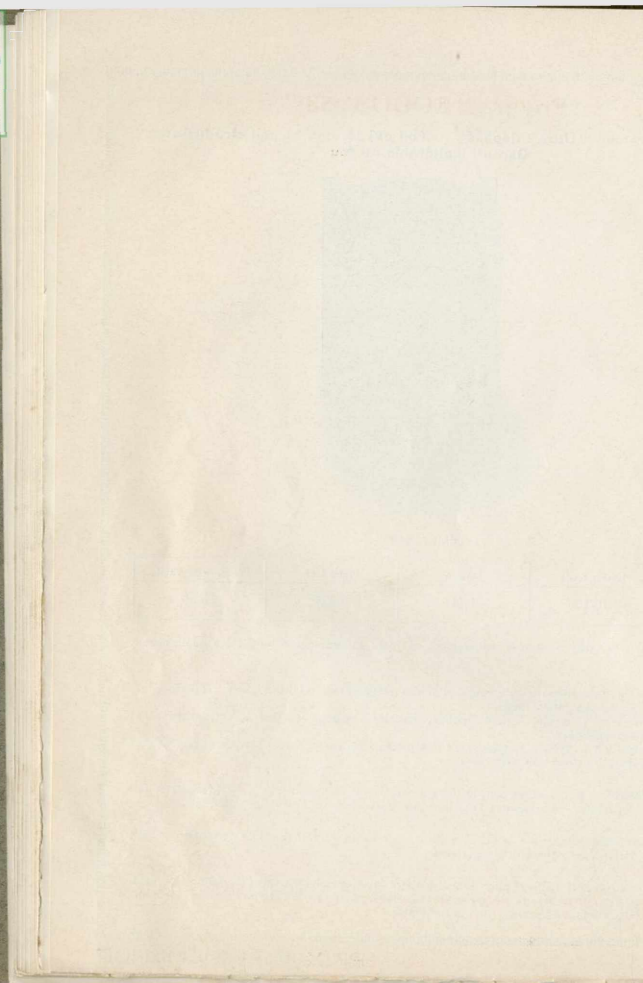
La construction soignée du « FOCUS » et son réglage, empêchent toute émanation de gaz, qui pourrait vicier l'atmosphère de l'appartement.

Propreté

Le nouveau procédé employé pour donner à notre foyer en poli oxydé mat un fini noir, brillant, inaltérable au feu, nous permet de garantir sa conservation en parfait état, à l'abri de l'humidité.

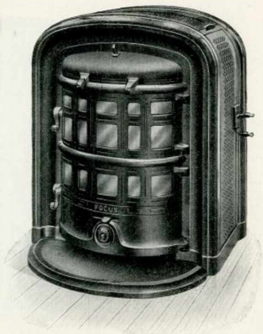
L'appareil est fourni également sans encadrement.

PRIX SUR DEMANDE



Foyer " FOCUS ,,

Récupérateur " Ultra ,, déposé. — Poli oxydé, inaltérable au feu



Sans encadrement

DIMENSIONS :

N°	Hauteur totale	Largeur	Profondeur	Puissance de chauffe
1	0.73	0.63	0.52	300 m ³
2	0.68	0.55	0.475	175 m ³

Le foyer " FOCUS " construit entièrement en fonte est un appareil dont les qualités sont garanties.

Economie

Grâce à la disposition de son foyer et à son récupérateur " Ultra " son rendement est maximum et sa consommation faible.

Il est conçu pour l'emploi de tout charbon, mais les charbons maigres et anthraciteux sont spécialement recommandés.

Sa construction permet le remplacement des pièces intérieures, toutes interchangeables, sans que le démontage du foyer soit nécessaire.

Nettoyage

Contrairement à ce qui existe pour les foyers actuels à récupération, le nettoyage se fait aisément sans déplacer, ni démonter l'appareil, une porte donnant accès aux chambres.

Hygiène

La construction soignée du " FOCUS " et son réglage, empêchent toute émanation de gaz, qui pourrait vicier l'atmosphère de l'appartement.

Propreté

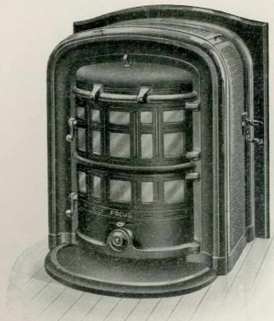
Le nouveau procédé d'oxydation employé pour donner à ce foyer un fini noir, brillant, inaltérable au feu, nous permet de garantir sa conservation en parfait état, à l'abri de l'humidité.



[Faint, illegible text, likely bleed-through from the reverse side of the page.]

Foyer "FOCUS,,

Récupérateur "Ultra,, déposé. — Poli oxydé, inaltérable au feu



Encadrement uni

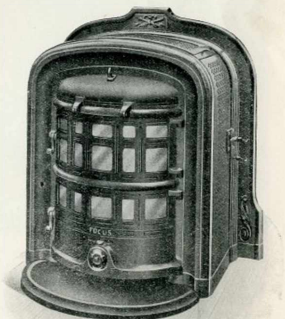
DIMENSIONS :

N ^o	Hauteur totale	Largeur	Profondeur	Puissance de chauffe
1 A	0.76	0.71	0.54	300 m ³
2 A	0.71	0.61	0.495	175 m ³

Encadrement Louis XVI

DIMENSIONS :

N ^o	Hauteur totale	Largeur	Profondeur	Puissance de chauffe
1 B	0.80	0.77	0.54	300 m ³
2 B	0.75	0.69	0.495	175 m ³





Rôtissoire-Grilloir - Taque chauffante

BRULEURS DOUBLES BREVETÉS

== Robinets à double voie ==

DIMENSIONS :

Taque

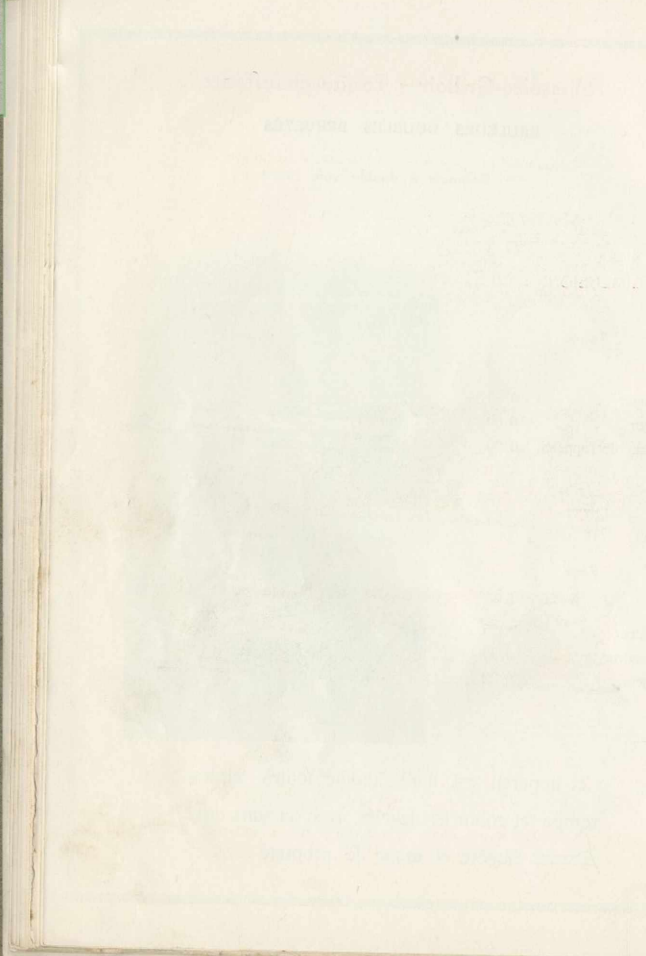
Longueur . . .	0 ^m 85
Largeur . . .	0 ^m 60
Hauteur de l'appareil	0 ^m 90

Four

Longueur .	0 ^m 325
Profondeur	0 ^m 39
Hauteur . . .	0 ^m 22



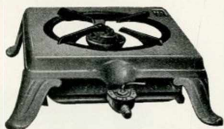
Cet appareil est livré émaillé toutes teintes,
rampe et robinets nickelés, avec ou sans dos,
== égère et taque de propreté ==



Réchauds au Gaz

— BRULEURS DOUBLES BREVETÉS —

Robinet à double voie Assiettes de propreté

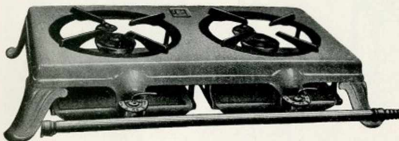


N° 1

1 Bruleur double

DIMENSIONS :

Longueur	0 ^m 37
Largeur	0 ^m 42

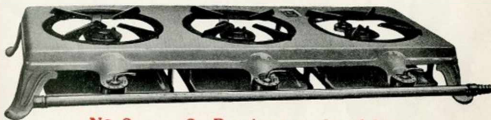


N° 2

2 Bruleurs doubles

DIMENSIONS :

Longueur	0 ^m 62
Largeur	0 ^m 42



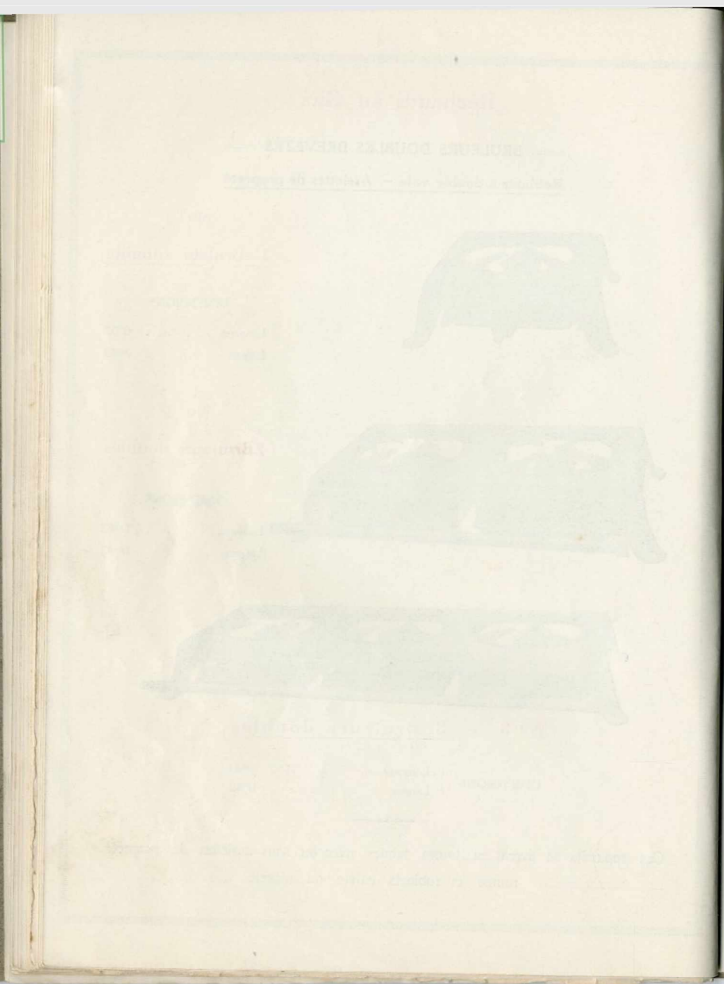
N° 3 -- 3 Bruleurs doubles

DIMENSIONS :	}	Longueur	0 ^m 90
		Largeur	0 ^m 42



Ces appareils se livrent en toutes teintes avec ou sans assiettes de propreté.

— rampe et robinets cuivre ou nickelé. —



Tables pour réchauds

À deux Feux



À trois Feux



DIMENSIONS

	Hauteur sur pied	Longueur totale	Largeur
Pour le réchaud à deux feux	0 ^m 585	0 ^m 630	0 ^m 350
Pour le réchaud à trois feux	0 ^m 685	0 ^m 910	0 ^m 350

1870-1880

1880-1890

1890-1900

1900-1910

1910-1920

1920-1930

1930-1940

1940-1950

1950-1960

1960-1970

1970-1980

1980-1990

1990-2000

2000-2010

2010-2020

2020-2030

2030-2040

2040-2050

2050-2060

2060-2070

2070-2080

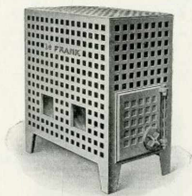
2080-2090

2090-2100

“ LE FRANK „

(SYSTÈME TURPIN)

Breveté S. G. D. G.



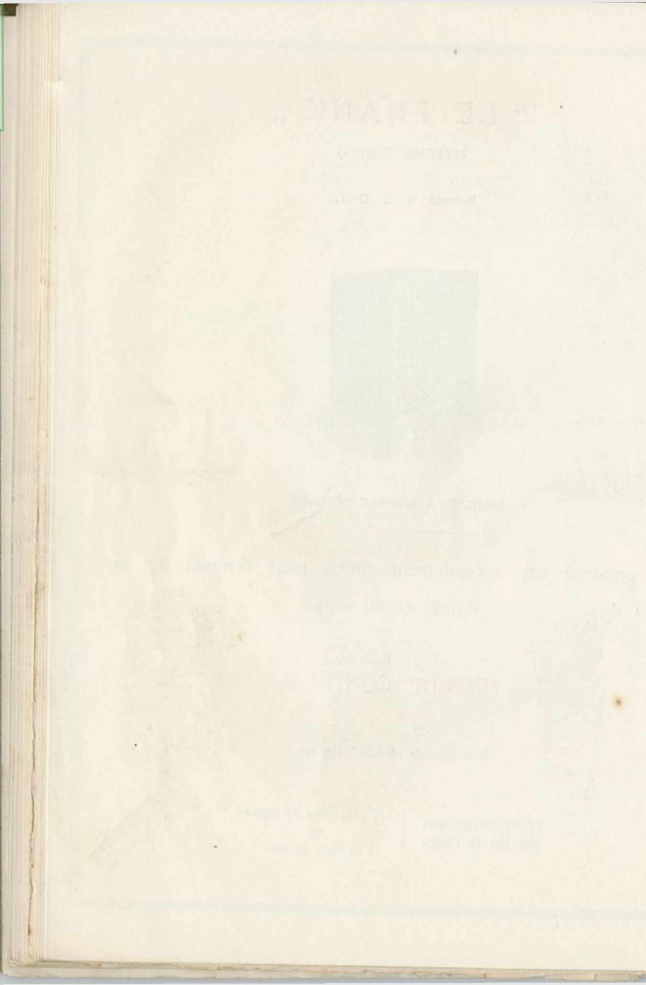
MARQUE & MODÈLE DÉPOSÉS

Cet appareil est spécialement conçu pour l'emploi de la
lignite et du bois

MARCHE CONTINUE

Puissance de chauffe : 150 m³

CONSOMMATION { 15 briquettes de lignite
PAR 24 HEURES { ou
15 kilos de bois

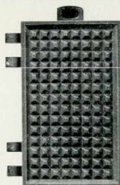




№ 56
146 × 105
Pots 34 × 23



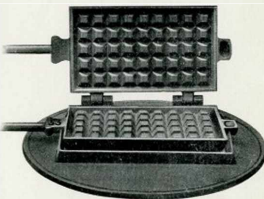
№ 52
174 × 105
Pots 28 × 16



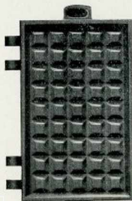
№ 55
173 × 105
Pots 14 × 8



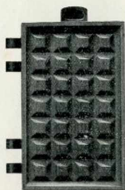
№ 54
173 × 105
Pots 17 × 10



№ 53
172 × 103
Pots 9 × 5



№ 57
196 × 118
Pots 9 × 5



№ 51
177 × 111
Pots 7 × 4



ULTIMHEAT®
VIRTUAL MUSEUM

